

## Fahrmischerpumpe Oldis

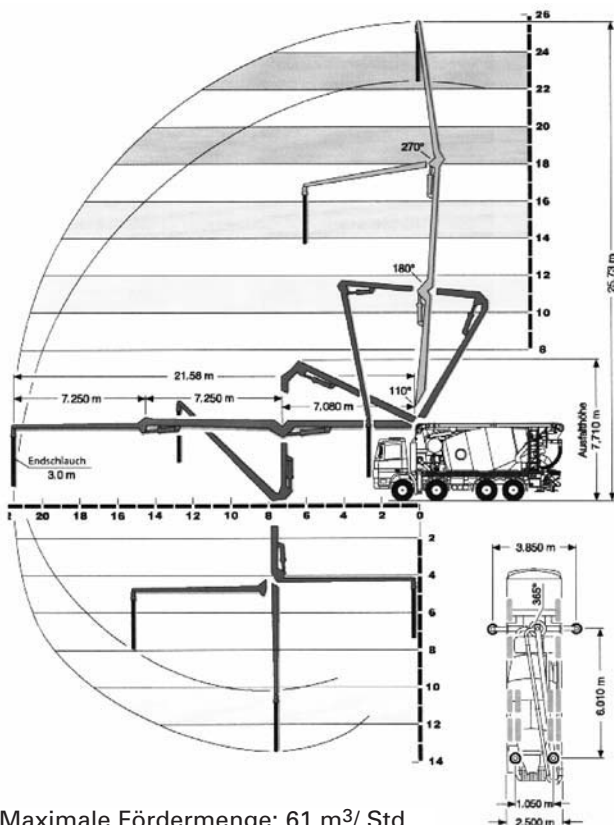
### 4-Achs Fahrmischerpumpe mit 26 m Verteilmast

| Pumpetappen  | Preise  | Max. Zeit   | Zuschläge  |
|--|---|---|--|
| 0 m <sup>3</sup> - 4 m <sup>3</sup>  | <b>Anfahrtpauschale Fr. 425.-</b><br><br>Pauschal, inkl. Betontransport bis 4 m <sup>3</sup> Montage, Demontage und Reinigung | <b>2.0 Stunden</b>  | Zeitlicher Mehraufwand über die angegebene max. Pumpzeit hinaus, wird mit <b>Fr. 185.- / Std.</b> verrechnet.<br><br>Zusätzliche Leitungen: <b>Fr. 3.- / m</b> |
| 4 m <sup>3</sup> - 10 m <sup>3</sup><br>10 m <sup>3</sup> - 15 m <sup>3</sup><br>15 m <sup>3</sup> - 20 m <sup>3</sup><br>20 m <sup>3</sup> - 25 m <sup>3</sup><br>25 m <sup>3</sup> - 30 m <sup>3</sup> | Für jeden weiteren gepumpten m <sup>3</sup> Beton (ab 4 m <sup>3</sup> ) werden <b>Fr. 19.-</b> verrechnet.                   | 2.5 Stunden<br>3.0 Stunden<br>3.5 Stunden<br>4.0 Stunden<br>4.5 Stunden | Preise exkl. 7,6 % MwSt.<br>30 Tage netto<br><br>LSVA-Zuschlag Fr. -.85 / km   |

► Spezialbewilligungen für 18 t Zufahrtsstrassen möglich

### Allgemeine Bedingungen

Jede Haftung der Kieswerk Oldis AG und ihrer Hilfspersonen für Schäden, welche beim Einbringen von Beton wegen mangelhafter Schalung, mangelhafter Baustelleninstallation, mangelhaftem Baugrund oder die wegen sonstiger Mängel der Baustelle entstehen, wird ausdrücklich wegbedungen. Für die Betonqualität ist das Lieferwerk zuständig. Für Schäden jeder Art zufolge Betriebsunterbrüche haftet das Kieswerk Oldis AG nicht. Dasselbe gilt auch bei ungenügender Zufahrt zur Einsatzstelle der Pumpe.



Maximale Fördermenge: 61 m<sup>3</sup>/ Std.

#### Wichtig für die Betonbestellung:

1. Baustellenadresse
2. Zeit Pumpbeginn
3. Förderlänge/-höhe
4. Bauteil
5. Erwartete Leistung in m<sup>3</sup>/ Std.
6. Pumpmenge
7. Betonsorte
8. Strassengewichtszulassungen

