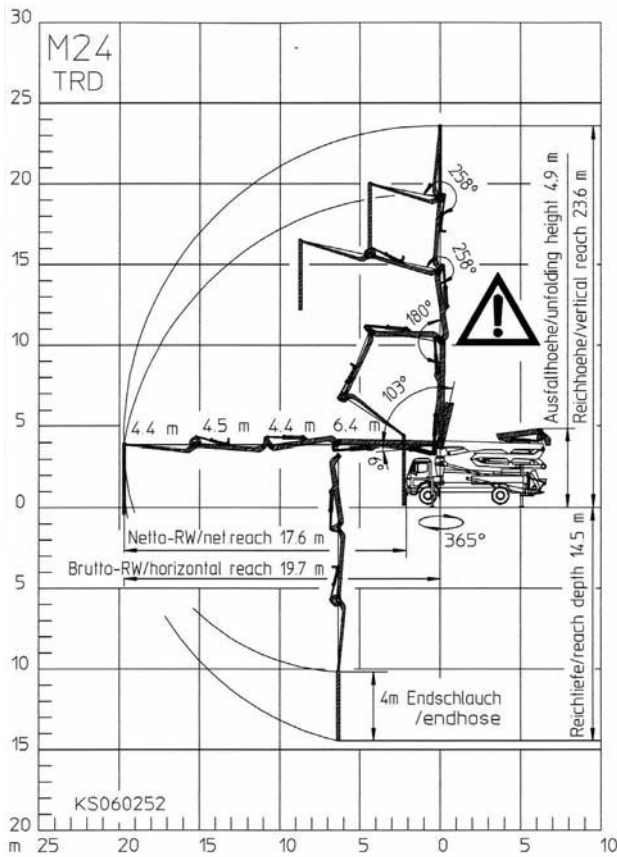


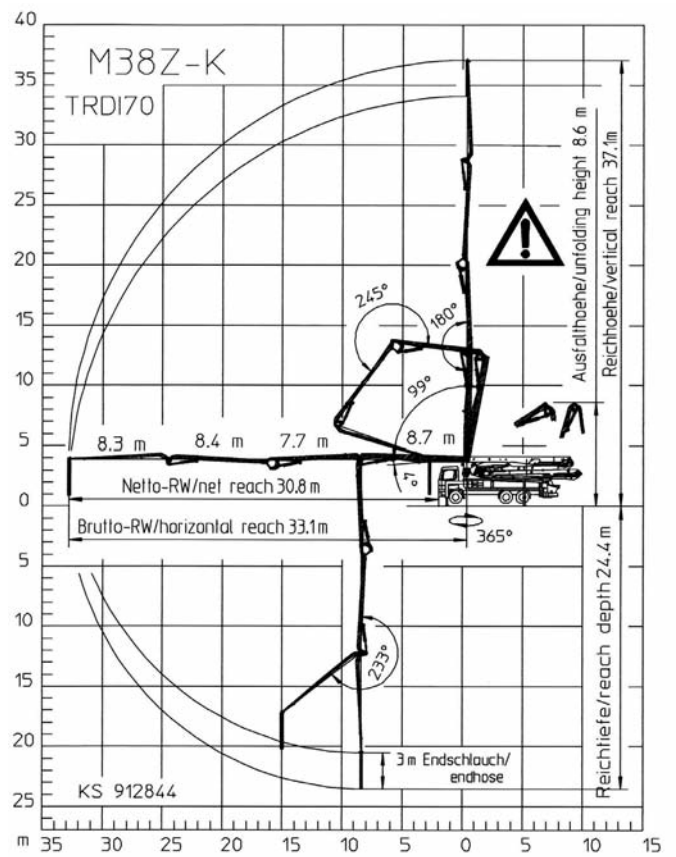
Arbeitsbereich und Abstützbild

Pumpe I mit 24 m-Verteilmast



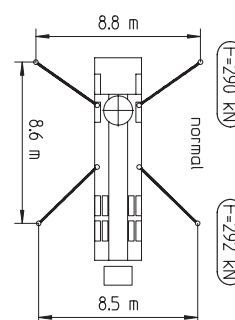
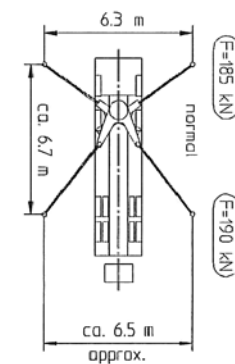
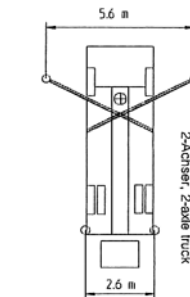
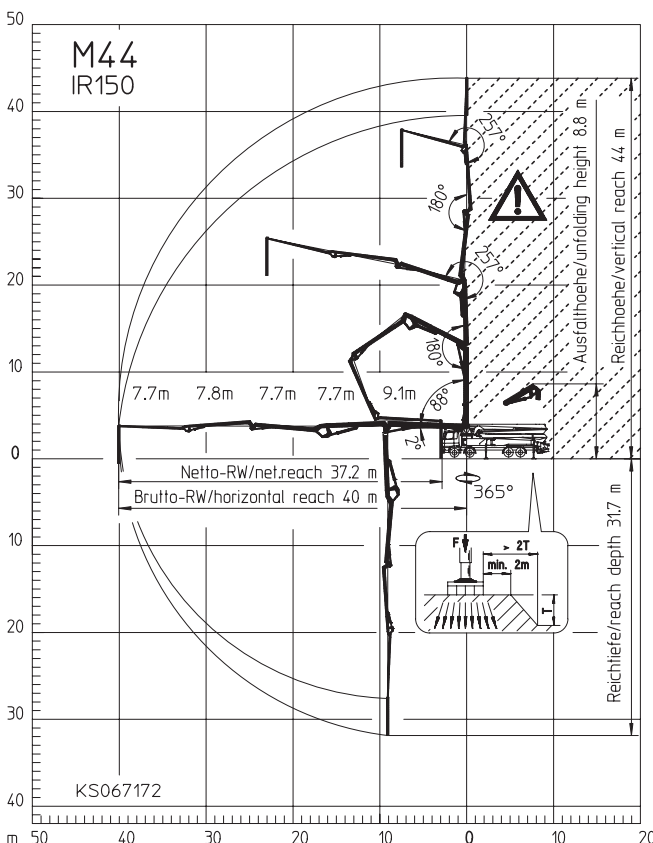
Arbeitsbereich und Abstützbild

Pumpe II mit 38 m-Verteilmast



Arbeitsbereich und Abstützbild

Pumpe III mit 44 m-Verteilmast



Fahrmischerpumpe Oldis

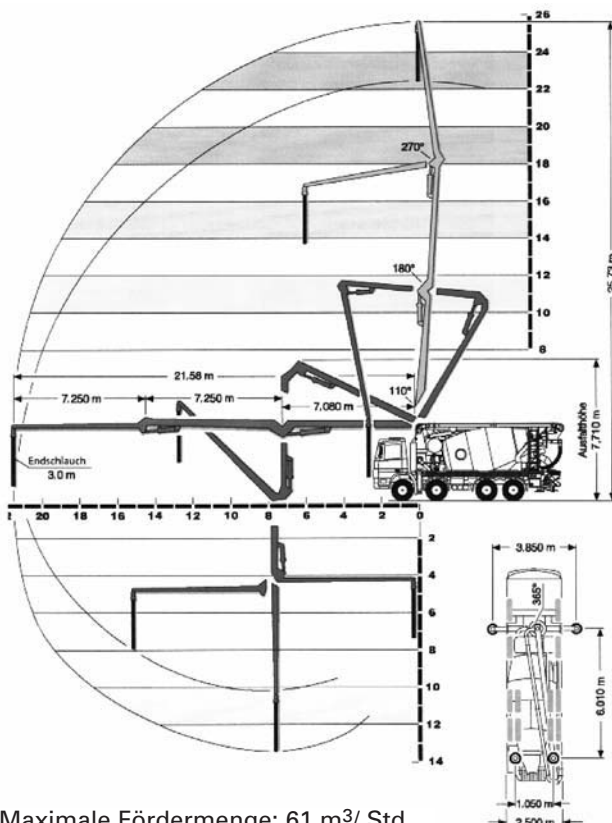
4-Achs Fahrmischerpumpe mit 26 m Verteilmast

Pumpetappen	Preise	Max. Zeit	Zuschläge
0 m ³ - 4 m ³	Anfahrtpauschale Fr. 425.- Pauschal, inkl. Betontransport bis 4 m ³ Montage, Demontage und Reinigung	2.0 Stunden	Zeitlicher Mehraufwand über die angegebene max. Pumpzeit hinaus, wird mit Fr. 185.- / Std. verrechnet. Zusätzliche Leitungen: Fr. 3.- / m
4 m ³ - 10 m ³ 10 m ³ - 15 m ³ 15 m ³ - 20 m ³ 20 m ³ - 25 m ³ 25 m ³ - 30 m ³	Für jeden weiteren gepumpten m ³ Beton (ab 4 m ³) werden Fr. 19.- verrechnet.	2.5 Stunden 3.0 Stunden 3.5 Stunden 4.0 Stunden 4.5 Stunden	Preise exkl. 7,6 % MwSt. 30 Tage netto LSVA-Zuschlag Fr. -.85 / km

➤ Spezialbewilligungen für 18 t Zufahrtsstrassen möglich

Allgemeine Bedingungen

Jede Haftung der Kieswerk Oldis AG und ihrer Hilfspersonen für Schäden, welche beim Einbringen von Beton wegen mangelhafter Schalung, mangelhafter Baustelleninstallation, mangelhaftem Baugrund oder die wegen sonstiger Mängel der Baustelle entstehen, wird ausdrücklich wegbedungen. Für die Betonqualität ist das Lieferwerk zuständig. Für Schäden jeder Art zufolge Betriebsunterbrüche haftet das Kieswerk Oldis AG nicht. Dasselbe gilt auch bei ungenügender Zufahrt zur Einsatzstelle der Pumpe.



Maximale Fördermenge: 61 m³/ Std.

Wichtig für die Betonbestellung:

1. Baustellenadresse
2. Zeit Pumpbeginn
3. Förderlänge/-höhe
4. Bauteil
5. Erwartete Leistung in m³/ Std.
6. Pumpmenge
7. Betonsorte
8. Strassengewichtszulassungen

